

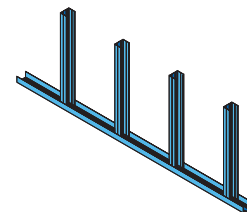
## Réaliser une cloison ou une contre-cloison en plaques de plâtres KNAUF

### PRINCIPE

Une **cloison en plaques** de plâtre est constituée d'une ossature métallique (rails et montants) et de deux parements en plaques de plâtre.

Une **contre-cloison** s'appuie sur un mur existant, support de l'ossature métallique (cornières et montants) par l'intermédiaire de la suspente U et est constituée d'un seul parement en plaques de plâtre.

Les vides des cloisons ou contre-cloisons sont remplis ou non par un **isolant** et permettent l'intégration de gaines électriques ou canalisations si nécessaire.



Exigé une ossature métallique conforme à la norme NFP72-203/DTU 25-41

### MISE EN ŒUVRE

#### 1. Traçage et pose des ossatures, réalisation d'une huisserie.

- Avant de commencer, s'assurer que les conduits et autres éléments à incorporer sont en place.
- Tracer au sol, sur les murs et au plafond l'épaisseur totale de la cloison y compris l'emplacement des rails. Les rails ou cornières (contre cloison) sont fixés au sol et au plafond tous les 60 cm (Fig 1).

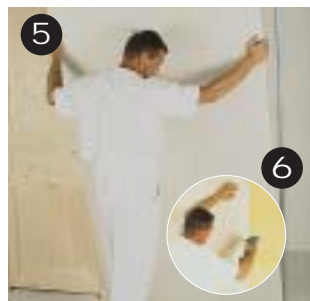


vissés directement sur les huisseries bois. Pour l'imposte, plier un rail adapté à la dimension de l'ouverture aux extrémités et fixer les relevés sur les montants mis en place sur le bâti avant de mettre en œuvre les montants ajustés à la hauteur de l'imposte. (Fig 4).



#### 2. Mise en place des plaques Knauf.

- Les plaques sont posées verticalement en ménageant un espace de 1 cm en partie basse (pose sur cales : Fig 5). Elles sont posées jointives pour que les joints tombent sur les montants de façon bien centrée pour faciliter le vissage. Les joints doivent être alternés d'une face à l'autre.
- La fixation est assurée tous les 25 à 30 cm par des vis auto-perceuses (Fig 6). Les têtes de vis doivent affleurer à la surface avant d'être recouvertes par l'enduit.



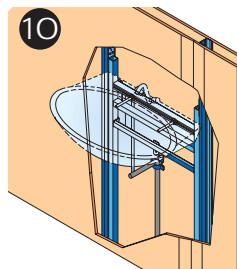
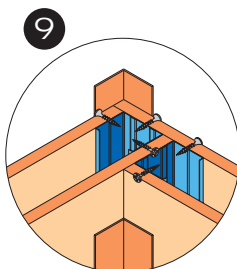
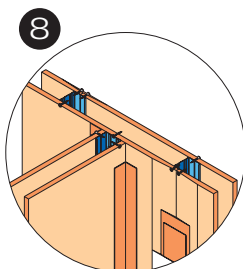
#### 3. Traitement des joints.

- A l'aide d'une spatule de 10 à 15 cm de large, "beurrer" soigneusement l'arête entre les plaques, placer la bande dans l'axe du joint (face meulée marquée Knauf sur l'enduit), serrer la bande sans trop presser afin d'éviter de chasser tout l'enduit, recouvrir la bande avec l'enduit et après séchage, passer une couche d'enduit plus large pour donner l'aspect fini (Fig 7).



Placer l'ossature verticale à l'entraxe 60 cm avec un montant à chaque départ de cloison (Fig 2). Dans le cas d'une contre cloison mettre en place les suspentes U (Fig 3).

- Les blocs porte se mettent en place à l'avancement ; les montants métalliques sont



#### 4. Dispositions particulières.

- Jonction entre deux cloisons (Fig 8), jonction d'angle (Fig 9), fixation d'objets lourds (Fig 10).



## Poser un doublage Polyplac

### MISE EN ŒUVRE

#### 1. Traçage et pose des panneaux.

- Repérer au sol et reporter au plafond l'épaisseur du Polyplac par rapport au mur plus 1 cm (Fig 1).



- Mettre le complexe à bonne dimension (hauteur sous plafond moins 1 cm) et disposer la colle par plots de 10 cm de diamètre sur l'isolant (Fig 2 : 4 plots sur la largeur, une rangée tous les 40 cm, après avoir disposé une bande de mortier colle tous les 40 cm pour le Polyplac LR).



- Les panneaux sont plaqués au mur à l'avancement (Fig 3), jointifs au plafond, calés en pied (Fig 4). Protéger les angles avec une cornière.
- Presser le panneau contre le mur à l'aide de la règle de 2 m (Fig 5).

#### 2. Traitement des joints.

- A l'aide d'une spatule de 10 à 15 cm de large, "beurrer" soigneusement l'aminci entre les plaques, placer la bande dans l'axe du joint (face meulée marquée Knauf sur l'enduit), serrer la bande sans trop presser afin d'éviter de chasser tout l'enduit, recouvrir la bande avec l'enduit et après séchage, passer une couche d'enduit plus large pour donner l'aspect fini (Fig 6).



PRODUITS KNAUF	Quantité par plaque de 1 m <sup>2</sup>	Prix	Votre chantier en m <sup>2</sup>	Prix
Polyplac Th38, XTherm 32, XTherm 33, XPS ou LR	1,05 m <sup>2</sup>			
Mortier adhésif KNAUF	2,5 kg			
Bande à joint	1,5 ml			
Cornière d'angle				
Enduit KNAUF ou enduit Uniflott si plaque bords ronds	0,60 kg			

## OUTILLAGE

- Fil à plomb ou niveau à bulle
- Scie égoïne pour découper les panneaux
- Truelle pour disposer le mortier de collage au dos des panneaux
- Règle de 2 m pour la pose des panneaux et vérifier leur planéité.
- Couteau à enduire pour le traitement des joints.

## NOTES